



# 4 通道 1000BASE-T1 车载以太网卡 BZ702

PCIE 扩展多通道 1000BASE-T1 车载以太网解决方案

**AUMO**



## 产品简介:

4 通道 1000BASE-T1 车载以太网卡，是由芯驿电子科技（上海）有限公司自主研发的一款用于 PCIE 扩展多通道 1000BASE-T1 车载以太网接口的产品。可用于整车以太网总线协议抓取保存、分析、模拟仿真、诊断、开发测试等场景。

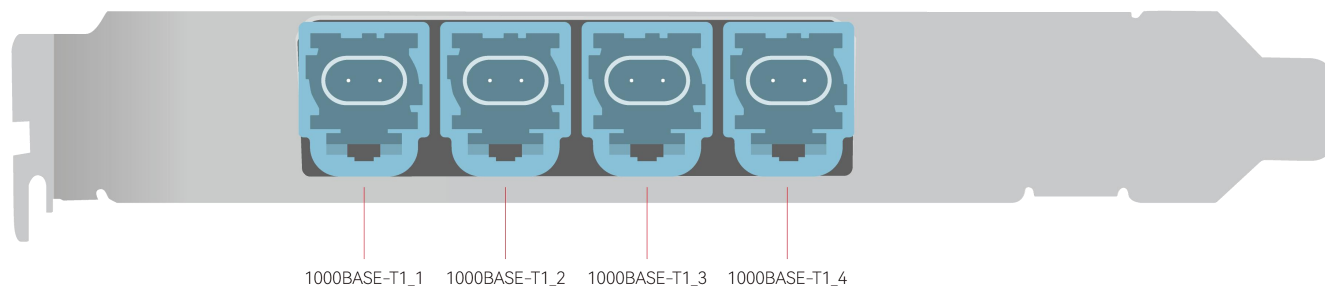
## 一、关键参数

项目	内容	项目	内容
BaseT1 通道数	4		
支持 4 路以太网独立采集			
支持 2 路以太网透传数据并采集			
主从模式：可配置			
支持 1000M、100M 可配置			

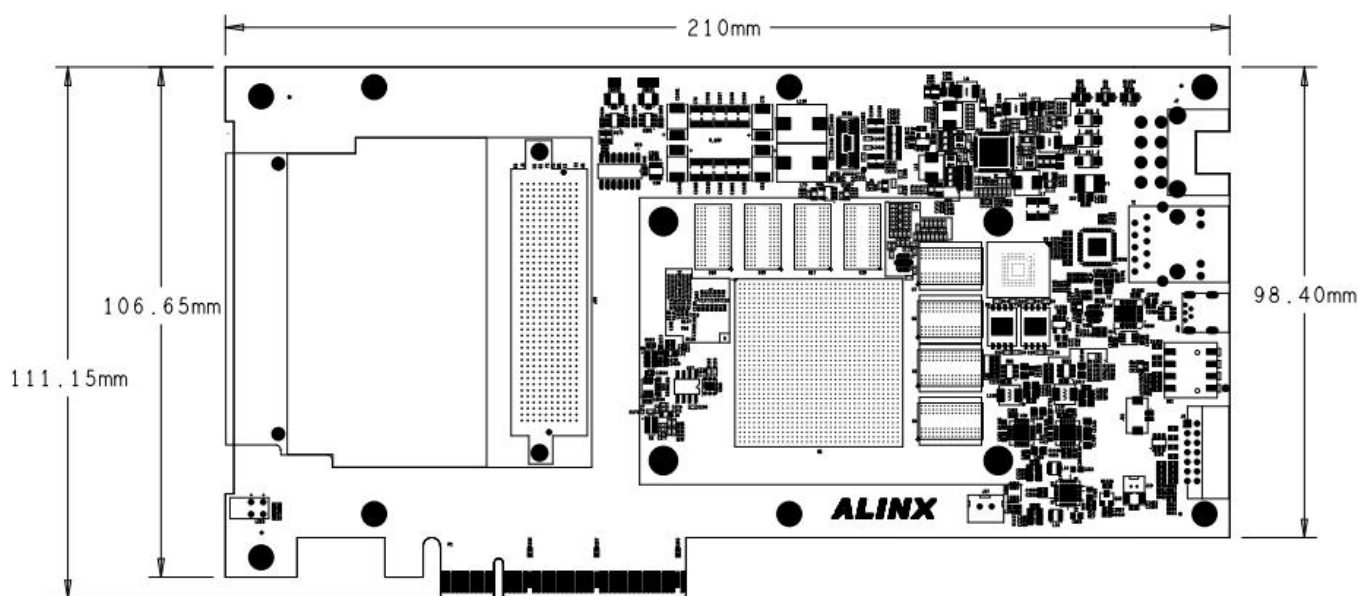
## 二、软件参数

项目	内容
主机系统	已测试过 Linux 内核版本： Ubuntu16-linux4.15.0-142、Ubuntu18-linux5.4.0-144、Ubuntu20-linux5.15.0-67
功能支持	Linux 下标准以太网设备

## 三、产品接口



## 四、尺寸结构



## 五、功耗测试

项目	功耗 (W)	备注
单板卡外部供电	18.78	

## 五、应用场景

架测试

辆总线数据的分析

辆/控制器数据采集

## 版本控制

版本	时间	描述
1.0	2024/8/20	初始版本

